

# Maison de village rénovée, 107 m<sup>2</sup> hab, 3chambres



## 107 m<sup>2</sup> — 3 chambres — Surélevé étage Référence : G1395

G1395- A ANDANCE

Au cœur du village d'Andance, dans un secteur calme et à proximité immédiate de toutes les commodités. Découvrez cette agréable maison de village à étages, en excellent état et prête à être habitée.

D'une surface habitable d'environ 107 m<sup>2</sup>, cette maison a bénéficié de travaux récents, notamment la réfection de la toiture. Aucun gros travaux n'est à prévoir.

\* Elle se compose au rez-de-chaussée :

- D'un grand garage de plus de 38 m<sup>2</sup> avec portail sectionnel
- Une cave

\* Premier étage :

- Une cuisine ouverte sur le séjour pour une surface totale d'environ 46 m<sup>2</sup>
- Un grand placard de rangement
- Toilettes indépendantes

\* Deuxième étage :

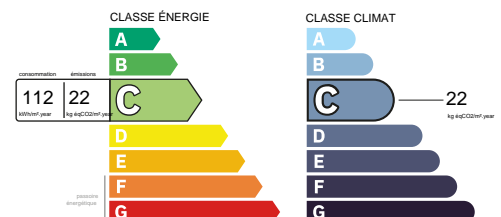
- Un hall desservant trois chambres
- Une chambre avec salle d'eau privative
- Une chambre avec point d'eau (lavabo)
- Une salle de bains
- Toilettes séparées

164,000 €



A3A Immobilier  
Rue Mably  
38270 Beaurepaire - France  
Phone : +33 (0)4 74 79 19 20

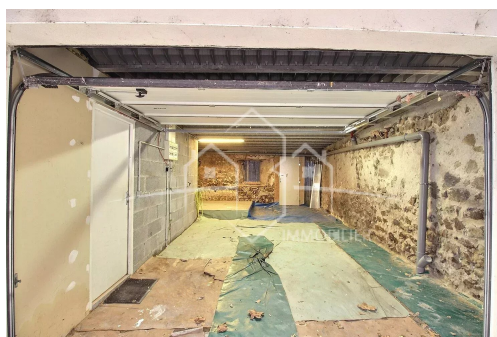
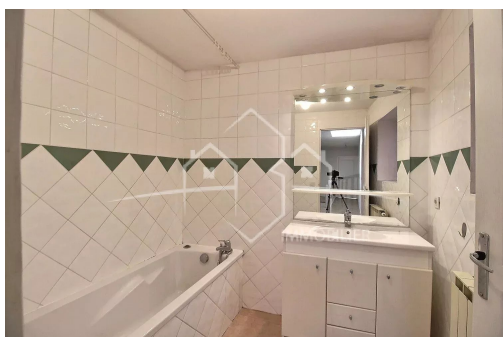
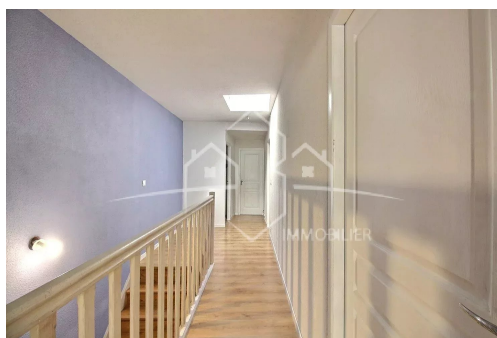
• Raccordement au tout-à-l'égout



Not contractual information

Contact Ludovic GUILLIEN : 06.21.82.18.55, agent commercial mandaté par l'agence A3A Immobilier Beaurepaire. SIRET : 878 350 578 RSAC de Romans (carte professionnelle N°CPI 38022017000020469 délivrée par CCI Nord Isère). Toutes nos annonces et barème disponible sur notre site : [www.a3aimmobilier.fr](http://www.a3aimmobilier.fr)

# Sale Village house - Andance



A3A Immobilier  
Rue Mably  
38270 Beaurepaire - France  
Phone : +33 (0)4 74 79 19 20

Not contractual information