

Maison de 2011, 138m² avec 4 chambres



138 m² — 4 chambres — Surélevé étage Référence : G 1056

G1056 -En exclusivité, découvrez dès maintenant cette charmante maison de 138 m² répartis sur 2 niveaux, construite en 2011 sur un terrain clôturé de 602 m².
Implantée dans un lotissement paisible au coeur du village de BEAUSEMBLANT (26), entre VALENCE et LYON, cette demeure allie charme et confort.
Pour une découverte en vidéo contactez moi.

Au rez-de-chaussée, profitez d'une pièce de vie spacieuse offrant un volume généreux et une superbe hauteur sous plafond.
La cuisine équipée s'ouvre sur le salon/séjour.
Vous trouverez également une buanderie, deux chambres dont une avec dressing, une salle d'eau avec toilettes, et des toilettes séparées.

À l'étage, deux chambres supplémentaires et une salle d'eau complètent l'espace nuit.

Les prestations de cette maison comprennent un garage avec portail sectionnel motorisé, une cave, une terrasse carrelée, un chauffage au sol avec pompe à chaleur, un adoucisseur d'eau, et un poêle à bois.

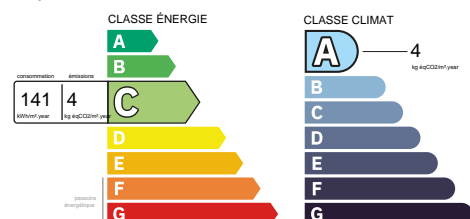
Une résidence où qualité de construction et commodités se conjuguent harmonieusement.

Contact Ludovic GUILLIEN : 06.21.82.18.55, agent commercial mandaté par l'agence A3A Immobilier Beaurepaire. SIRET : 878 350 578 RSAC de Romans (carte professionnelle N°CPI 38022017000020469 délivrée par CCI Nord Isère). Toutes nos annonces et barème disponible sur notre site : www.a3aimmobilier.fr

324,000 €

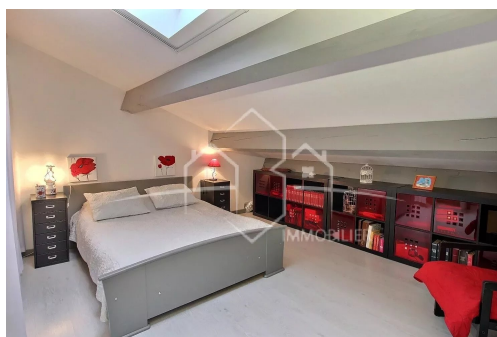
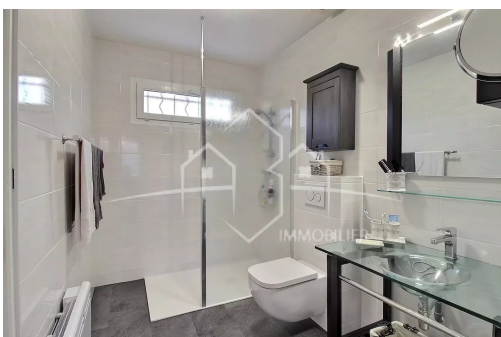


A3A Immobilier
Rue Mably
38270 Beaurepaire - France
Phone : +33 (0)4 74 79 19 20



Not contractual information

Sale House - Beausemblant



A3A Immobilier
Rue Mably
38270 Beaufort - France
Phone : +33 (0)4 74 79 19 20

Not contractual information