

Maison en pierre de 105 m² sur un terrain de 4480 m²



106 m² — 4 pièces — 2 chambres — Surélevé étage Référence : G1265

G1265- A découvrir sans tarder, sur les hauteurs de BEAUSEMBLANT!

Cette charmante maison d'environ 105 m², répartie sur deux niveaux, est implantée sur un superbe terrain arboré de 4480 m², entièrement clos situé en zone agricole.

Un bien rare, idéal pour les amoureux de la nature avec un beau potentiel d'agrandissement.

Sans aucun vis-à-vis, à seulement 2 minutes des commodités de BEAUSEMBLANT, entre VALENCE et LYON.

La maison se compose au rez-de-chaussée :

- D'une cuisine ouverte sur le salon / séjour,
- Toilettes.

A l'étage :

- Deux grandes chambres,
- Une salle de bains,
- Toilettes.

Au deuxième étage :

- Les Combles, spacieux et aménageables, disposent déjà d'une mezzanine, d'une salle d'eau et des toilettes, offrant un fort potentiel pour créer deux chambres supplémentaires selon vos besoins.

Autres prestations appréciées :

- Un grand abri,
- Une terrasse,
- Une cave.

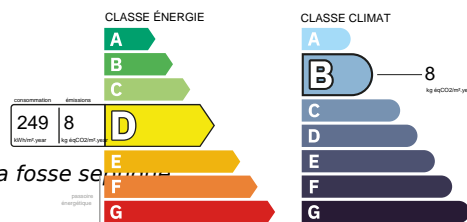
220,000 €



A3A Immobilier
Rue Mably

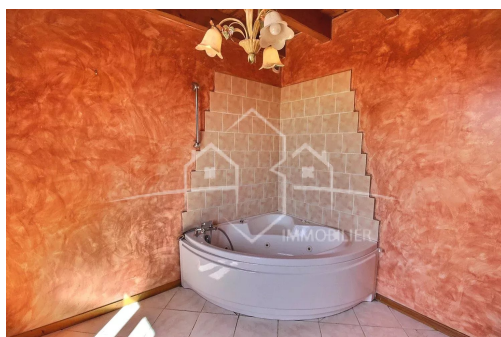
38270 Beaufort - France

Phone : +33 (0)4 74 79 19 20



Contact Ludovic GUILLIEN : 06.21.82.18.55, agent commercial mandaté par l'agence A3A Immobilier Beaufort, 578 RSAC de Romans (carte professionnelle N°CPI 38022017000020469 délivrée par CCI Nord Isère). Toutes nos annonces et barème disponible sur notre site : www.a3aimmobilier.fr

Sale House - Beausemblant



A3A Immobilier
Rue Mably
38270 Beaurepaire - France
Phone : +33 (0)4 74 79 19 20

Not contractual information